



Præsentation af

FLSmidth & Co. A/S

v/Jørgen Huno Rasmussen, Adm. koncerndirektør



FLSmidth House, Indien

Spar Nord, Aalborg, 31. januar 2008

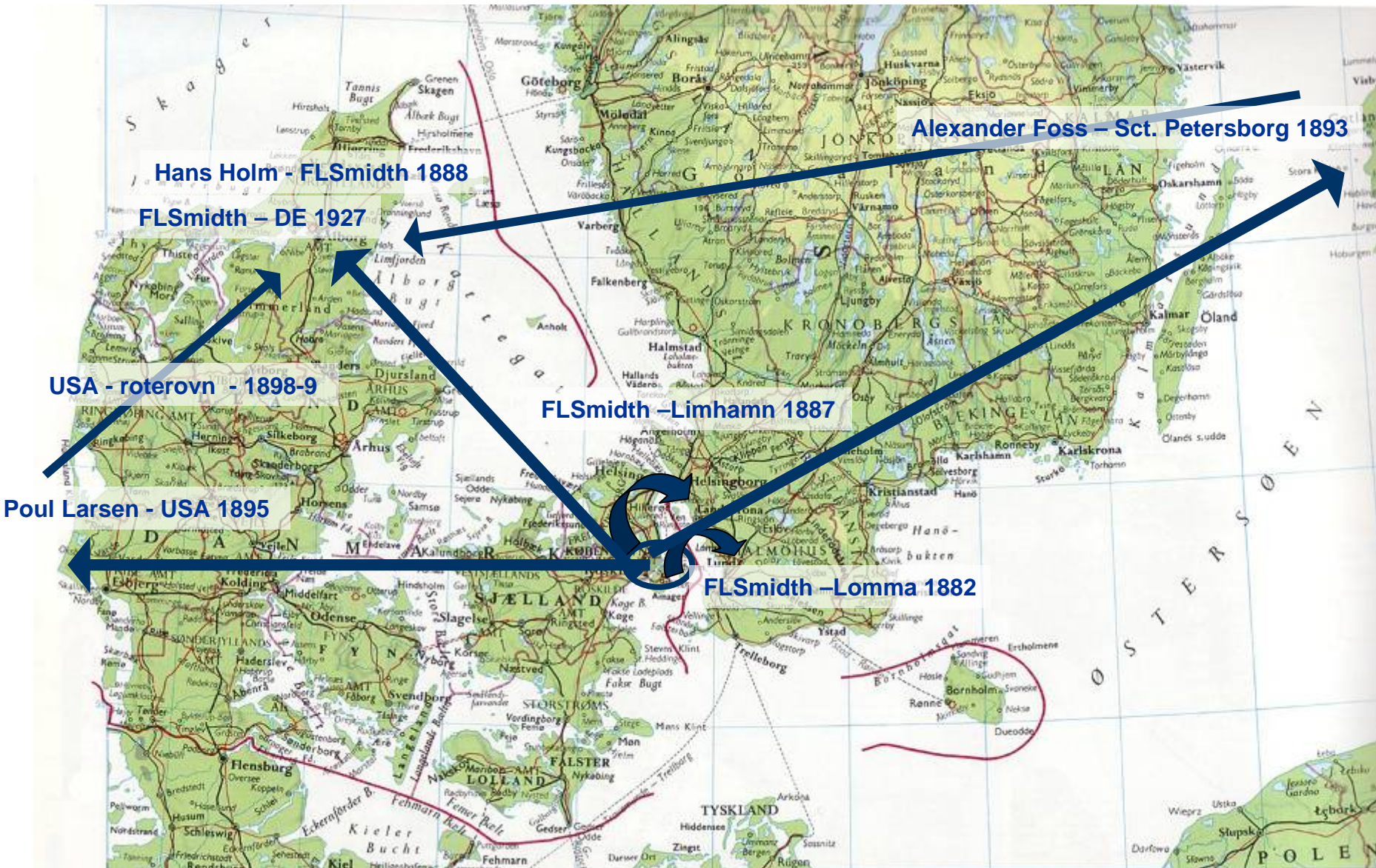


FLSmidth

- FLSmidth er grundlagt 2. januar 1882
- I 1887 optages partnerne i FLSmidth & Co.
- Fra start er virksomheden udadvendt og agerer på eksportmarkederne
- 1890 kontor i London, Paris 1893, New York 1895, Berlin 1901
- Fra de tidlige år er FLSmidth specialiseret indenfor maskiner og udstyr til teglværks- og cementindustrien
- og fra århundredeskiftet med tilsvarende udstyr til råstof- og mineralbranchen

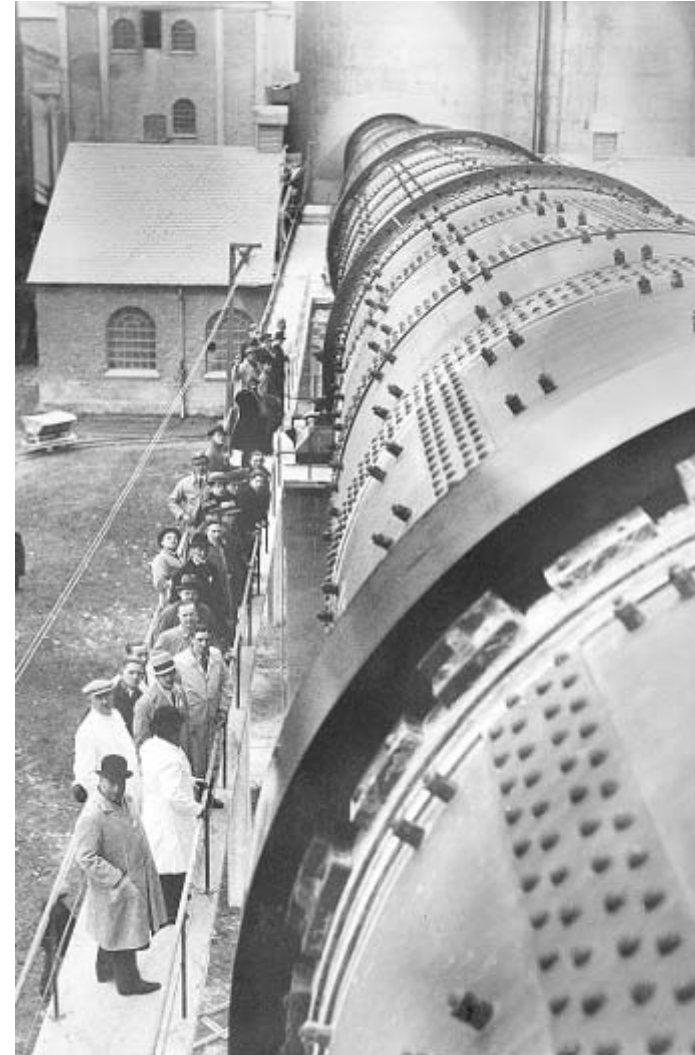


Eventyret starter i Valby, men trådene knyttes i Aalborg



Aalborg Portland-Cement-Fabrik

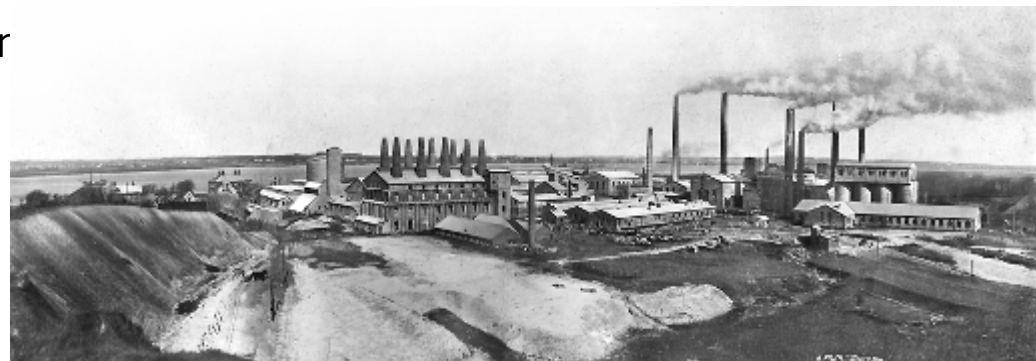
- Den nordjyske købmand Hans Holm fra Skive og Kejser Wilhelm-Kanalen
- Aalborg Portland-Cement-Fabrik blev oprettet 16. oktober 1889, med en aktiekapital på 735.000 kr., hvoraf 2/3 var dansk: FLS, HH + venner
- FLSmidth opførte fabrikken, der var driftsklar 9. maj 1891 trods:
 - “småligt kniberi”
 - Landmandsbankens kreditstop
 - Engelske konkurrenter: “Denmark” på Sohngaardsholm
- Kapaciteten anno 1891 var 125.000 tønder cement pr. år (62 tons pr. døgn), og der var 150 mand ansat





Aalborg Portland er helt unik

- Fabrikken blev på A. Foss' anbefaling flyttet til Limfjorden og dermed beliggende ved en dybvandshavn
- Der er store mængder råmaterialer i høj kvalitet til rådighed
- Det er et af de eneste steder i verden, hvor kalk og ler af top kvalitet findes side om side
- Lave brydningsomkostninger, da både kalk og ler ligger helt oppe ved jordoverfladen – tyske konkurrenter 40 fod under
- Der er råmaterialer til over 150 år
- "første større danske industrielle Virksomhed, der anlagdes som Eksportfabrik"





Fokus på teknologisk føreskab

- Sæsonafhængig "våd" drift, diskontinuerlige skaktovne →
- kontinuerlige ringovne (Limhamn) 1887 →
- kontinuerlig skaktovn Schöfers (Aalborg) 1889 - 91 →
- udvikles til "Aalborg-ovn" 13.2.1892
- Europas første 2 rotérovne 1898-99 →
- udskiftes allerede med nyere type i 1908 – 10 år efter gennembruddet



Den nye roterovnsbygning under opførsel - 1914



Limfjorden samler dansk cementindustri

- 1905: Aalborgs 3 fabrikker – Aalborg Portland, Danmark og Norden sælger fra fælles salgskontor 4/5 af al cement i Danmark
- 1910: Aalborg Portland bliver rent dansk ejet



Fabrikken set fra vandet (ca. 1910)

8. december 1927 etablerer FLSmidth
 Dansk Eternitfabrik A/S
 ved Cementfabrikken Danmark



- Fra Zarens uafhentede Hatschekanlæg
- og 8.000 tons i 1934
- til 260.000 tons fra 1960'erne





Fra diversificering til fokusering

■ 1882

F.L.Smidth stiftes

Levering af maskiner til
produktion af cement

■ 1889

Aalborg Portland etableres

■ 1900-tallet

Global cement koncern

■ **Slutningen af 1900-tallet Konglomerat**

Levering af cementmaskiner og -fabrikker,
byggematerialer, flyvedligeholdelse, miljø,
emballage, transport, metalplader mv.

■ **Starten af 21-århundrede Fokus på kernekompetencer**

Levering af maskiner, udstyr og service
samt hele produktionslinier og -anlæg til
cement- og mineralindustrien.



Væsentlige begivenheder de seneste år

Ændret ejerstruktur

- Professionel bestyrelse indsættes i 2002
 - Aktieombytning og fusion med Potagua FLS A/S i 2006
 - Sammenlægning af A- og B-aktier til én aktieklasser i 2006
- => **98% frit cirkulerende aktier idag**

Fokusering

- **Frasalg og afvikling af ikke-kerneaktiviteter:**
 - FLS Aerospace
 - FLS Miljø
 - Aalborg Portland
 - Unicon
 - diverse aktieposter

Intern turn-around

- Fokus på **lønsomhed** frem for omsætning
- Optimeret **omkostningsstruktur**
- Ændret **salgspolitik** og **strammere projektstyring**

Gunstige markedsvilkår

- Markedet for ny **cement** kapacitet er 11-doblet over de seneste 5 år
- Investeringsniveauet i **mineral** industrien er fordoblet over de seneste 5 år

FLSmidth & Co. idag

Vision

Det er FLSmidth & Co.'s vision fortsat at styrke sin position som den **foretrukne partner og førende leverandør** af udstyr og service til den globale cement- og mineral-industri.



Forretningsområder

Fokuseret på:

- **Cement**
- **Mineraler**
- **Dansk Eternit Holding**

Ambitioner

- **Mineralforretningen** skal have tilsvarende størrelse som cementforretningen
- Vækst indenfor service og reservedele
- Optimering af **omkostningsbasen**
- Styrkelse af positionen som global **teknologisk leder**



Fakta om FLSmidth

- **Børsnoteret på OMX Københavns Fondsbørs**
 - Blandt de 5-10 mest handlede aktier
 - >98% frit cirkulerende aktier
 - >40% udenlandske aktionærer (inkl. Ikke-navnenoterede)
 - **Markedsværdi DKK ~22-23 mia.**

- **9.400 medarbejdere globalt**
 - heraf 19% i Danmark, 16% i USA og 20% i Indien

- I 2007 forventes en **omsætning på DKK 20,5 mia.**
(2006: DKK 12,3 mia.) heraf:

Cement	DKK ca. 12 mia.	(2006: 7,7 mia.)
Mineraler	DKK ca. 7,0 mia.	(2006: 3,3 mia.)
Dansk Eternit Holding	DKK ca. 1,4 mia.	(2006: 1,1 mia.)

- **>50%** af omsætningen genereres i **udviklingslande**

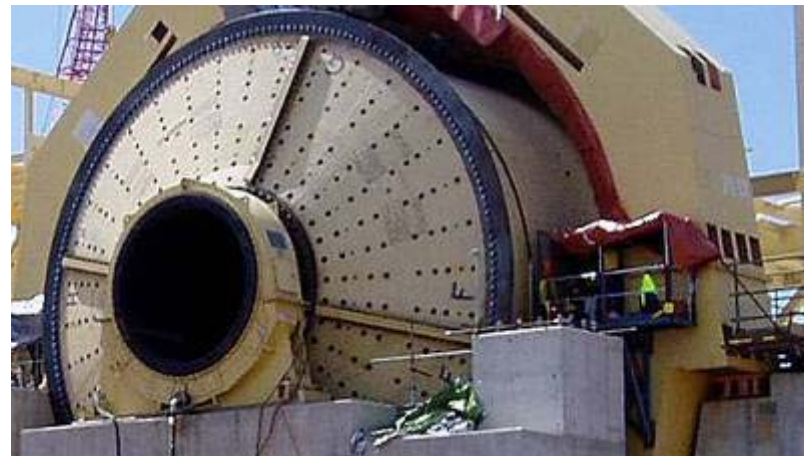




Det strategiske fokus er nu på “Udvikling”

Kundens behov i centrum

- Reducere driftsomkostninger
- Reducere miljøpåvirkning
- Overtagelse af service og vedligeholdelse
- Fra enkeltmaskinleverandør til “one-stop-shop” indenfor Mineraler



Forskning og produktudvikling

- Anvendelse af alternative brændsler
- Reduktion af røggasudledninger
- Reduktion af el-forbrug
- Genanvendelse af overskudsvarme
- Øget effektiv produktionsstid

Virksomhedsopkøb

- Excel Crusher Technology, USA
- Excel Foundry and Machine, USA
- KOCH Transporttechnik, Tyskland
- RAHCO, USA
- GL&V Process, Canada

Rationale bag købet af GL&V Process for DKK 5,0 mia

Den førende leverandør af udstyr til "solid/liquid" separation af materialer

- Komplementære produkter
- Komplementær geografisk tilstedeværelse
- Samme primære kundebase
- Ekspansionsplaner for Mineraler vil blive opfyldt i ét slag
- Overtager to stærke "brand names" og teknologier; Dorr-Oliver EIMCO og Krebs
- Overtager ca. 1.000 erfarne medarbejdere



Konkurrence situation indenfor Mineraler

Company	Knusere	Møller	Flotation	Sedi- mentering	Filtrering
FLSmidth Minerals	★	★	4		
GL&V Process			★	★	4
Metso	★	★	3		3
Outotec		3	2	2	
Larox					★
WesTech				3	5
Delkor/Lasta				4	2

Geografisk tilstedeværelse

Styrke per region	FLSmidth Minerals	GL&V Process	Kombineret forretning	
Nordamerika	●●	●●●	●●●	
Sydamerika	●●●	●●●	●●●	
Indien & Mellemøsten	●●●	●	●●●	Stærk ●●●
Afrika	●●●	●●	●●●	Medium ●●
Asien	●	●●●	●●●	Svag ●
Australien	●●	●●	●●	
Europa	●	●●●	●●●	



Mineraler

FLSmidth & Co.

Mineraler

FLSmidth Minerals

Projekt Divisioner

Customer Services

Produkt selskaber

Mineraler

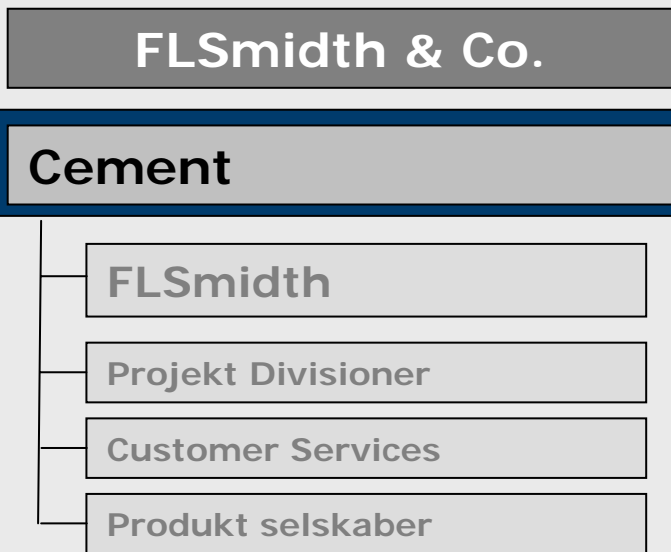
FLSmidth Minerals leverer produktionslinier, udstyr, enkeltmaskiner, reservedele, know-how, service og vedligeholdelse til den globale mineral industri (især guld, kobber, nikkel, platin, kul, aluminium og kalk, mv.)

DKKm	2004	2005	2006	2007E
Omsætning	1.660	2.145	3.276	7.000
EBIT	8	103	258	630-700*



*) før effekt af købspraisallokering vedr. GL&V Process

Cement



Cement

FLSmidth leverer hele fabrikker, produktionslinier, udstyr, enkeltmaskiner, reservedele, know-how, service og vedligeholdelse til den globale cementindustri

DKKm	2004	2005	2006	2007E
Omsætning	8.104	7.089	7.683	12.000
EBIT	64	151	437	960-1080



Dansk Eternit Holding

I en overgangsperiode vil FLSmidth & Co. fortsat være ejer af byggematerialesekskabet Dansk Eternit Holding

Dansk Eternit Holding er blandt de førende producenter og distributører af fibercement-produkter i Europa

Aktuelle markedsvilkår

- **Høj aktivitet som følge af** mild vinter og stigende bygge- og anlægsaktivitet i Europa
- **Positive udsigter** for det europæiske fibercement marked generelt, og for det østeuropæiske marked især
- **Fuld kapacitets udnyttelse**
- **Forventet omsætning** ca. DKK 1,4 mia. og **EBIT-resultat** ca. DKK 126 mio. **i 2007**

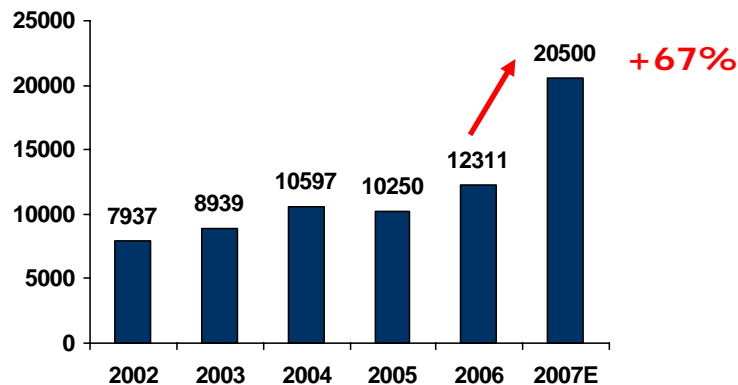


– Stigende omsætning og indtjening

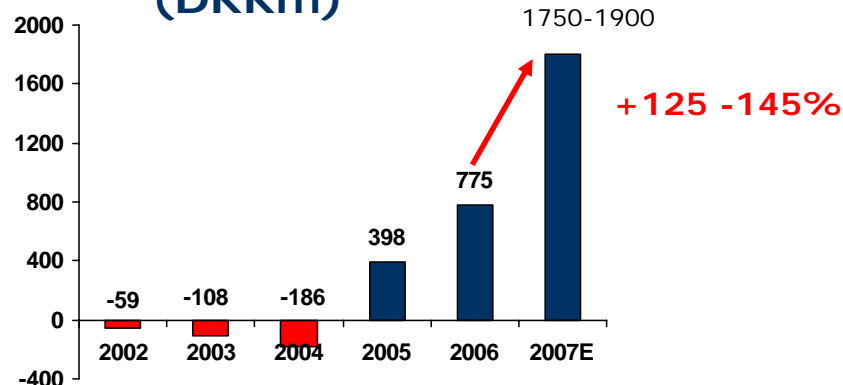
Omsætningen er steget markant de seneste 2 år

Efter flere år med driftstab har driftsresultatet (EBIT) udviklet sig positivt i både 2005 og 2006, og forventes at stige markant i 2007

Omsætning (DKKm)



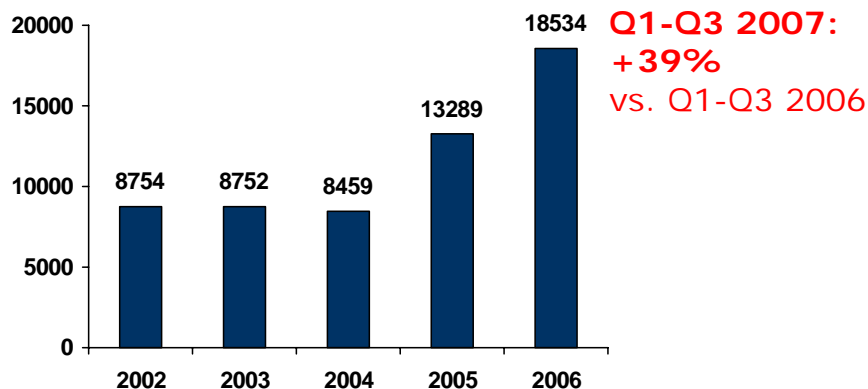
Driftsresultat (EBIT) (DKKm)



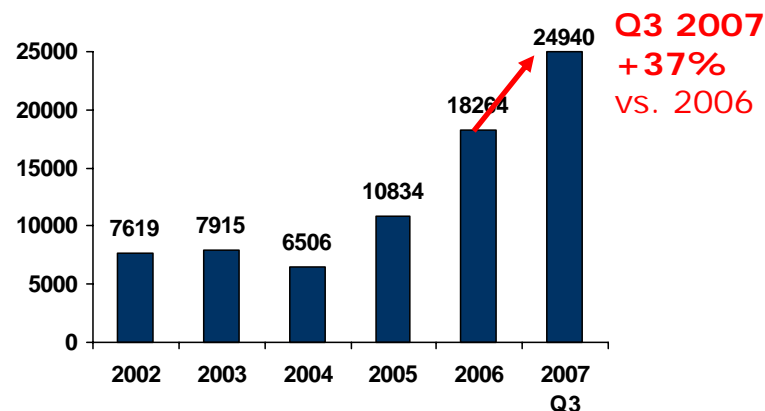
- Historisk høj ordreindgang og ordrebeholdning lover godt for omsætning og indtjening i de kommende år

Ordreindgangen har været stærkt stigende inden for både cement og mineraler

Ordreindgang (DKKm)



Ordrebeholdning (DKKm)





Makroøkonomiske forhold som fører til øget efterspørgsel på cement og mineraler

Øget **industrialisering & urbanisering**



Øget **Bruttonationalprodukt** per indbygger



Øget **efterspørgsel** på
infrastruktur, boliger, konsumentvarer, osv.



Øget cement og mineral
forbrug pr. indbygger

..hvilket skal ganges med en kontinuerligt stigende befolkning

Efterspørgsel på ny cementkapacitet

■ Aktuelle makroøkonomiske drivkræfter

- Høje olie priser, lave renter, vækst i global middelklasse

■ Nye fabrikker

- Udviklingslande og lande med stort behov for udbygning af infrastruktur f.eks. Nordafrika, Iran, Indien
- Lande, hvor kapaciteten halter bagefter forbruget f.eks. Vietnam, Nigeria, USA

■ Kapacitetsudvidelser

- Typisk lande, hvor kapaciteten halter bagefter forbruget eller hvor markedsvilkårene er favorable

■ Moderniseringsprojekter

- Typisk lande, hvor den eksisterende kapacitet er gammeldags f.eks. Kina, Rusland og andre tidl. Sovjet Republikker.
- Potentielt alle eksisterende cementfabrikker

■ Service og reservedele

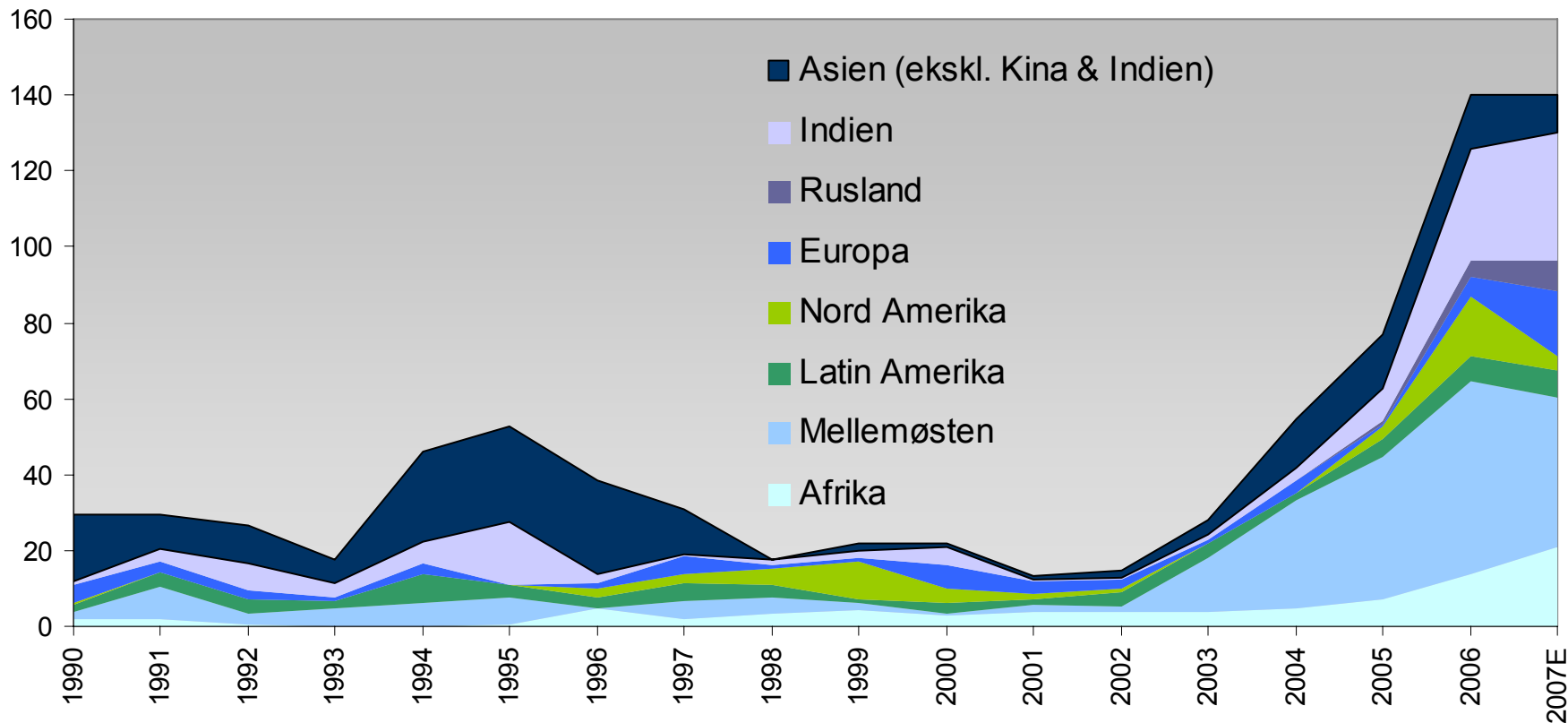
- Potentielt alle eksisterende cementfabrikker



Geografisk fordeling af nykontraheret cementovnskapacitet (ekskl. Kina)

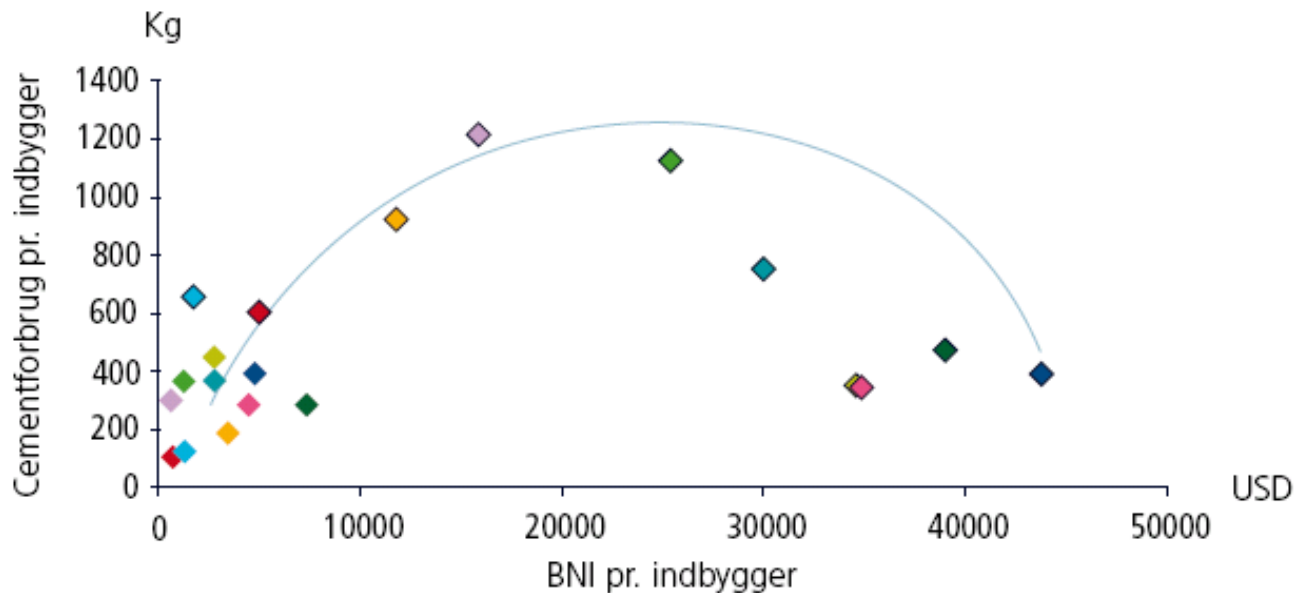
Mio. årstons

2007E: 125-150 mty



*) 2007E geografisk fordeling er baseret på år-til-dato fordelingen

Sammenhæng mellem indkomst og cementforbrug



- | | | |
|--------------|-----------------|------------|
| ◆ Indien | ◆ Mexico | ◆ Spanien |
| ◆ Indonesien | ◆ Rusland | ◆ Italien |
| ◆ Brasilien | ◆ Tyrkiet | ◆ Frankrig |
| ◆ Vietnam | ◆ Malaysia | ◆ Tyskland |
| ◆ Thailand | ◆ Kina | ◆ Japan |
| ◆ Ægypten | ◆ Saudi Arabien | ◆ USA |
| ◆ Iran | ◆ Sydkorea | |

Fakta om verdens 3 største cementforbrugere

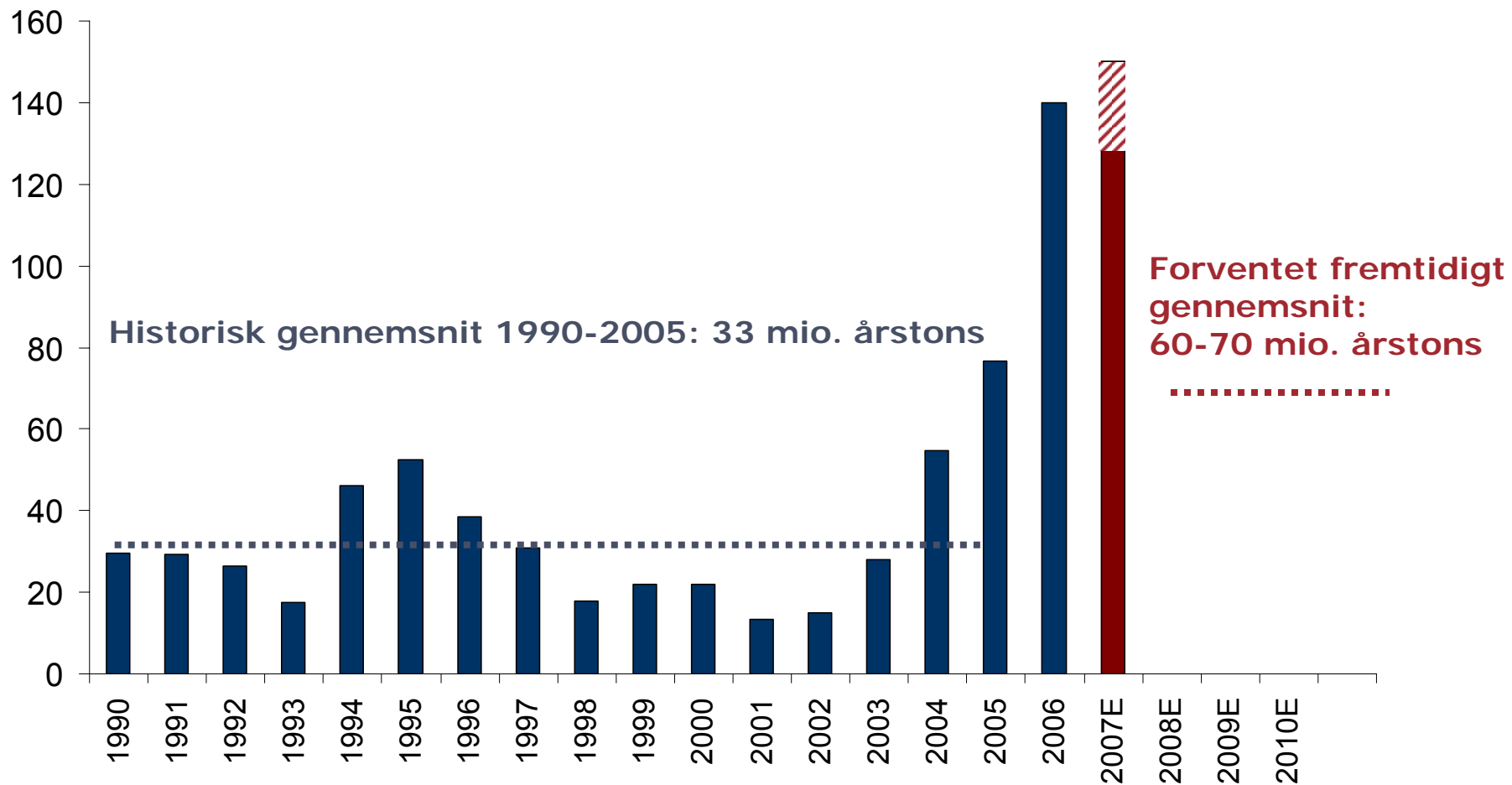
Hvad hvis Indien undergår samme udvikling som Kina....?

2006	USA	Indien	Kina
Befolkning	0.3 bn	1.1 bn	1.3 bn
BNI pr. indbygger	\$40,000	\$600	\$1,500
Urbanisering	76%	28%	39%
Cement forbrug pr. indbygger	430 kg	800 kg ←	800 kg
Cement forbrug	128 mio. årstons	880 mio. årstons	1,200 mio. årstons
Cement produktion	95 mio. årstons	158 mio. årstons	1,165 mio. årstons
Net (import)/eksport	(33 mio. årstons)	5 mio. årstons	35 mio. årstons

Vi forventer at Indien vil fordoble kapaciteten til **300** mio. årstons i **2010**

Nykontraheret cementovnskapacitet (ekskl. Kina)

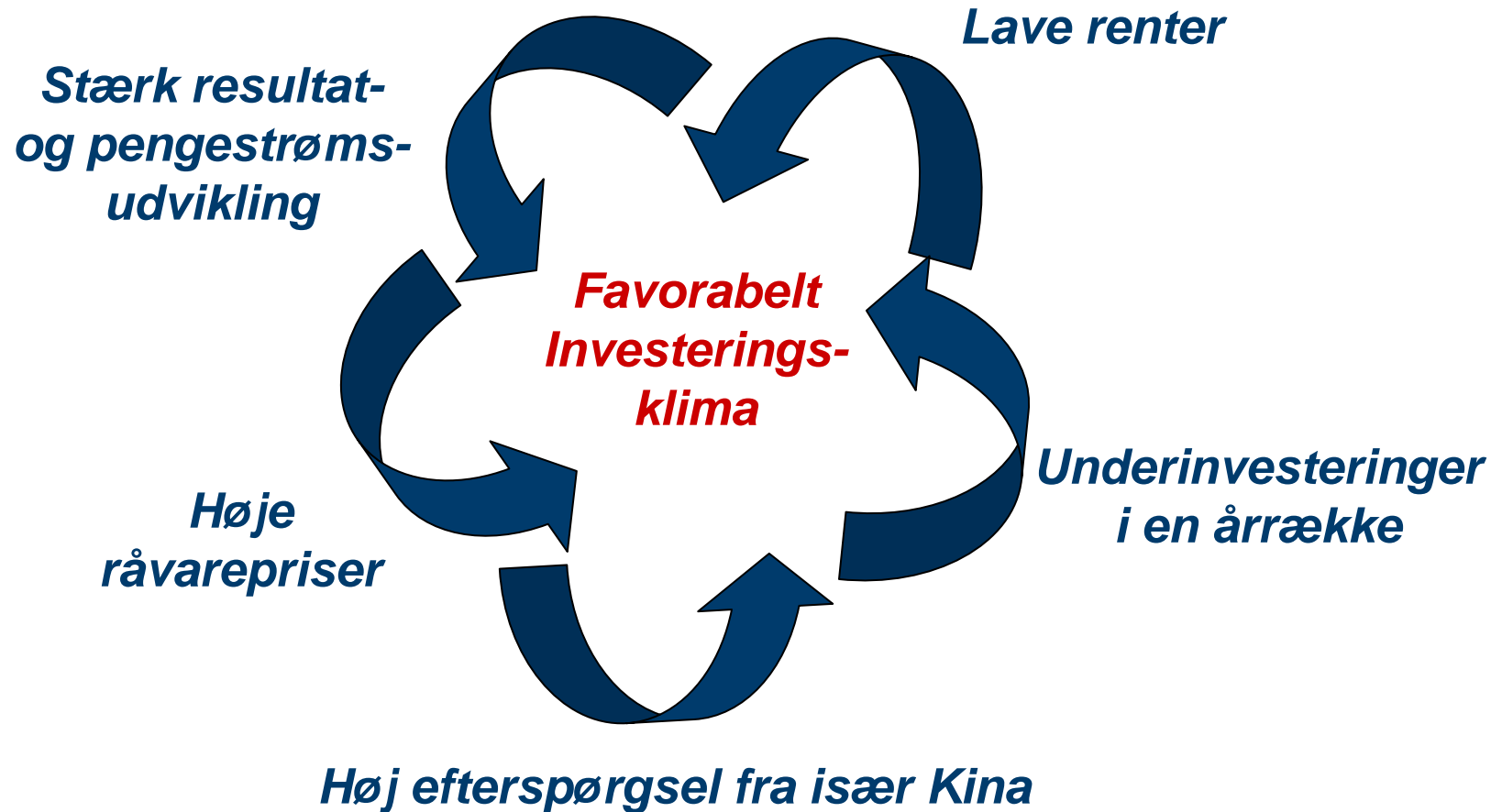
Mio. årstons



Global efterspørgsel på ny cementkapacitet i 2007-2008



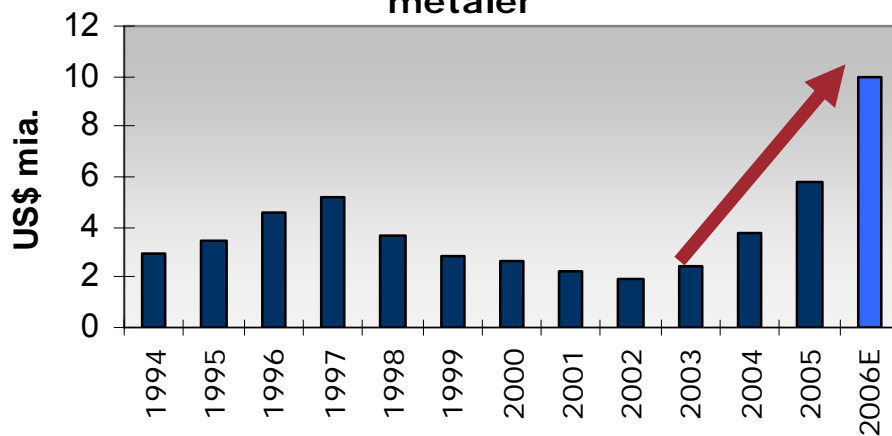
Forventninger til mineralmarkedet



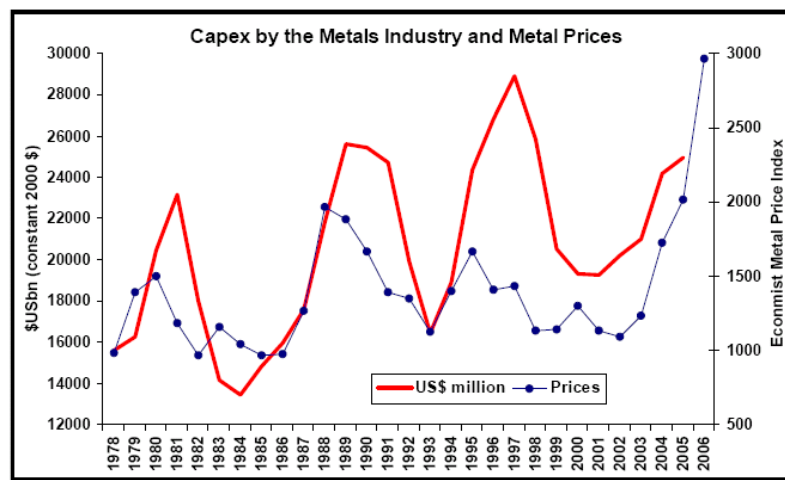
Investeringer i efterforskning og udvinding af mineraler

- Investeringer i efterforskning er 4-doblet siden 2002
- Mineselskabernes investeringer er cykliske og følger udviklingen i metalpriserne
- Historisk set, har metalpriserne toppet 2-3 år før mineselskabernes investeringer er toppet.

Globale investeringer i efterforskning i ikke-jernholdige metaller

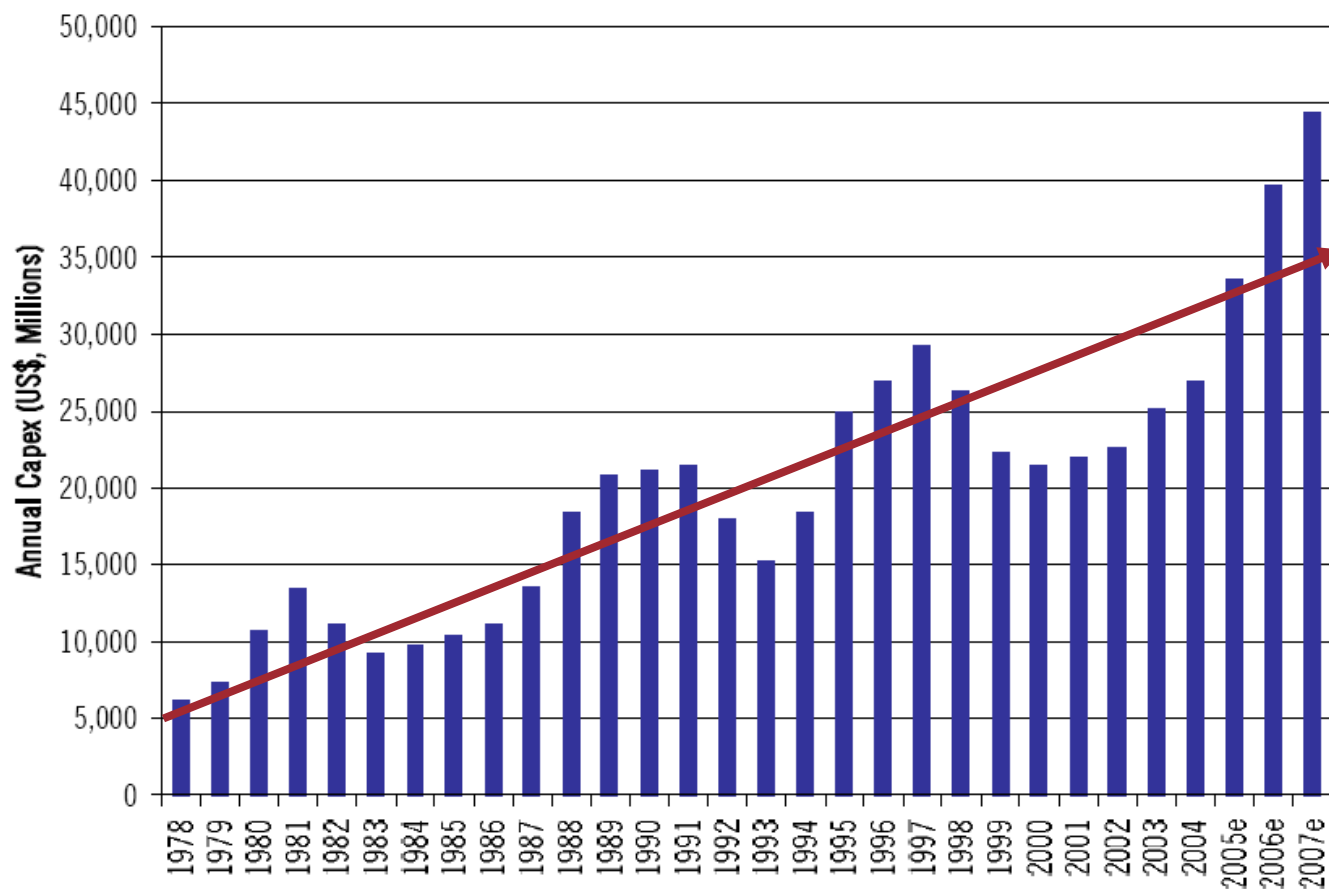


Udvikling i metalpriser og metalindustriens investeringer



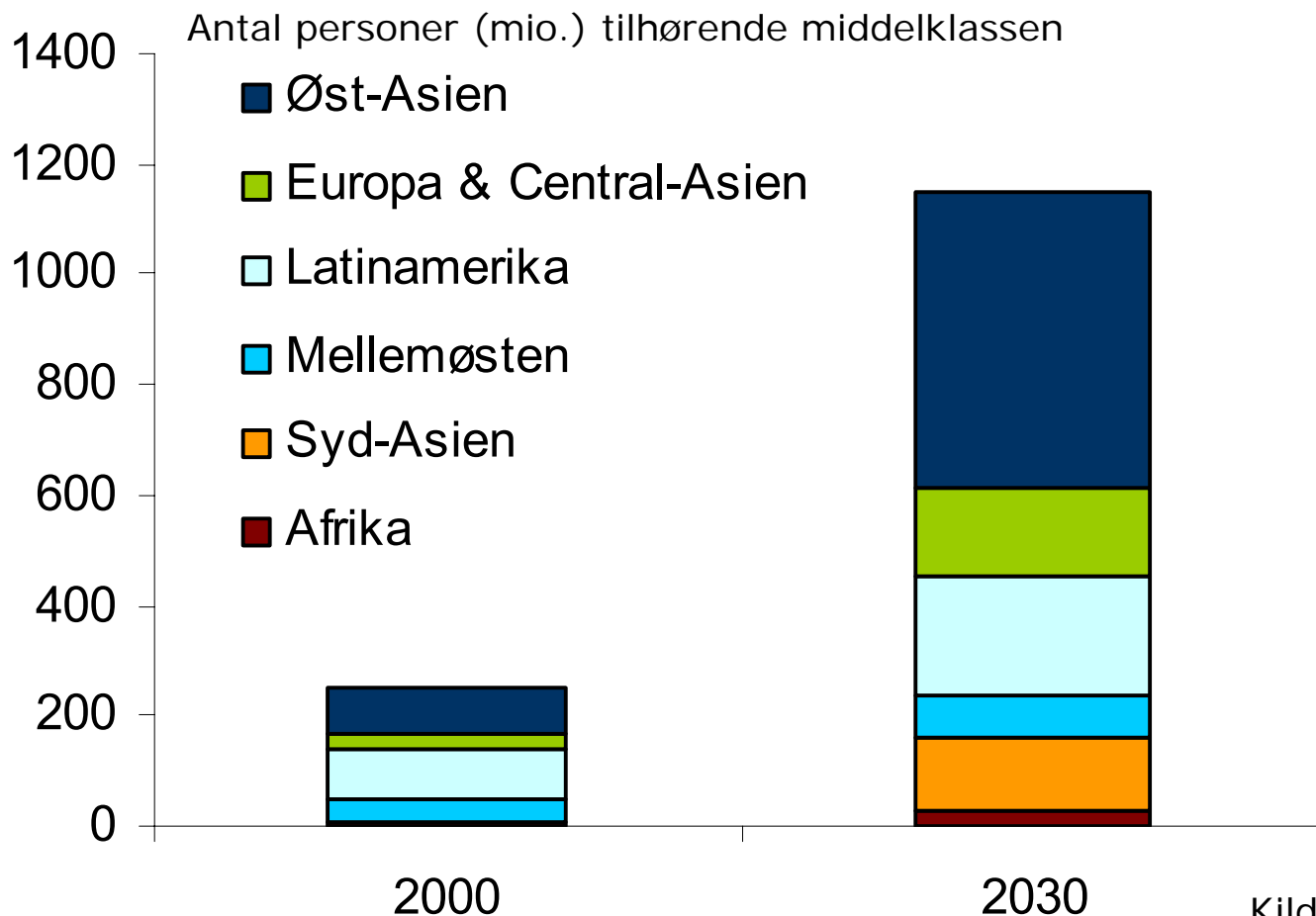
Source: Industry Sources, LME, Macquarie Research, May 2006

Investeringer inden for mineindustrien 1978-2007 - cykliske, men på en opadgående kurve



Source: Citigroup, 17 January 2007

Et stigende antal personer i udviklingslandene vil fremover tilhøre "den globale middelklasse"



Kilde: Verdensbanken

Internt i FLSmidth er der fortsat mange muligheder for at øge lønsomheden...

- Større del af omsætningen inden for **minerale** samt **service og reservedele**
- **Højere aktivitet** uden tilsvarende højere omkostninger
- Mere **ingeniørarbejde** til Indien
- Mere **indkøb** fra **lavprislande**
- Mere in-house **fabrikation af reservedele**
- Udvikling af nye **service koncepter**
- Større **effektivitet** og **produktivitet**
- **Markedssegmentering** og **kundefokus**
- Global integration af **administrative funktioner** i Minerale og Cement





Hvorfor investere i FLSmidth & Co.

- FLSmidth & Co. har gennemført en omfattende intern og ekstern **restrukturering**, og effekten heraf ses endnu ikke fuldt ud
- Det **strategiske fokus** er rettet mod vækst inden for mineralforretningen og service- og reservedelsområdet samt mod forskning og udvikling med udgangspunkt i kundernes behov
- Efterspørgslen på FLSmidth's produkter er større end nogensinde før, hvilket betyder **rekordhøj aktivitetsniveau** og **ordrebeholdning**
- FLSmidth & Co. står stærkt rustet til at møde fremtiden!



Spørgsmål

Building cement and minerals plants since 1882

